

dne **31. 5. 2022** od **7:30** do **18:00** hodin

Plánovaná odstávka zahrnuje tyto lokality:**Chrást'any** (okres Rakovník)část obce **Chrást'any**

č. p. 1-12, 14, 15, 16, 18, 19, 20, 21, 23, 32, 33, 34, 36-61, 63-68, 70-77, 79-84, 88, 89, 92-96, 98, 100, 101, 102, 103, 105-119, 124, 125, 129, 130, 132, 133, 136, 137, 138, 141-146, 148, 149, 150, 153, 155, 157, 158, 160, 161, 163, 164, 165, 167, 168, 169, 172, 173, 174, 177, 180, 181, 183, 191, 192, 199, 201, 203, 204, 215

č. ev. 4

část obce **Nový Dvůr**

č. p. 1, 3-7, 9-13, 15, 17, 19, 20, 22, 23, 26-34

č. ev. 8, 11

kat. území **Chrást'any u Rakovníka** (kód **654027**): parcelní č. 69/2, 89, 92, 255, 270/2, 316/12, 351/21, 1055/17, 1411/14**Nesuchyně** (okres Rakovník)

č. p. 163

Olešná (okres Rakovník)

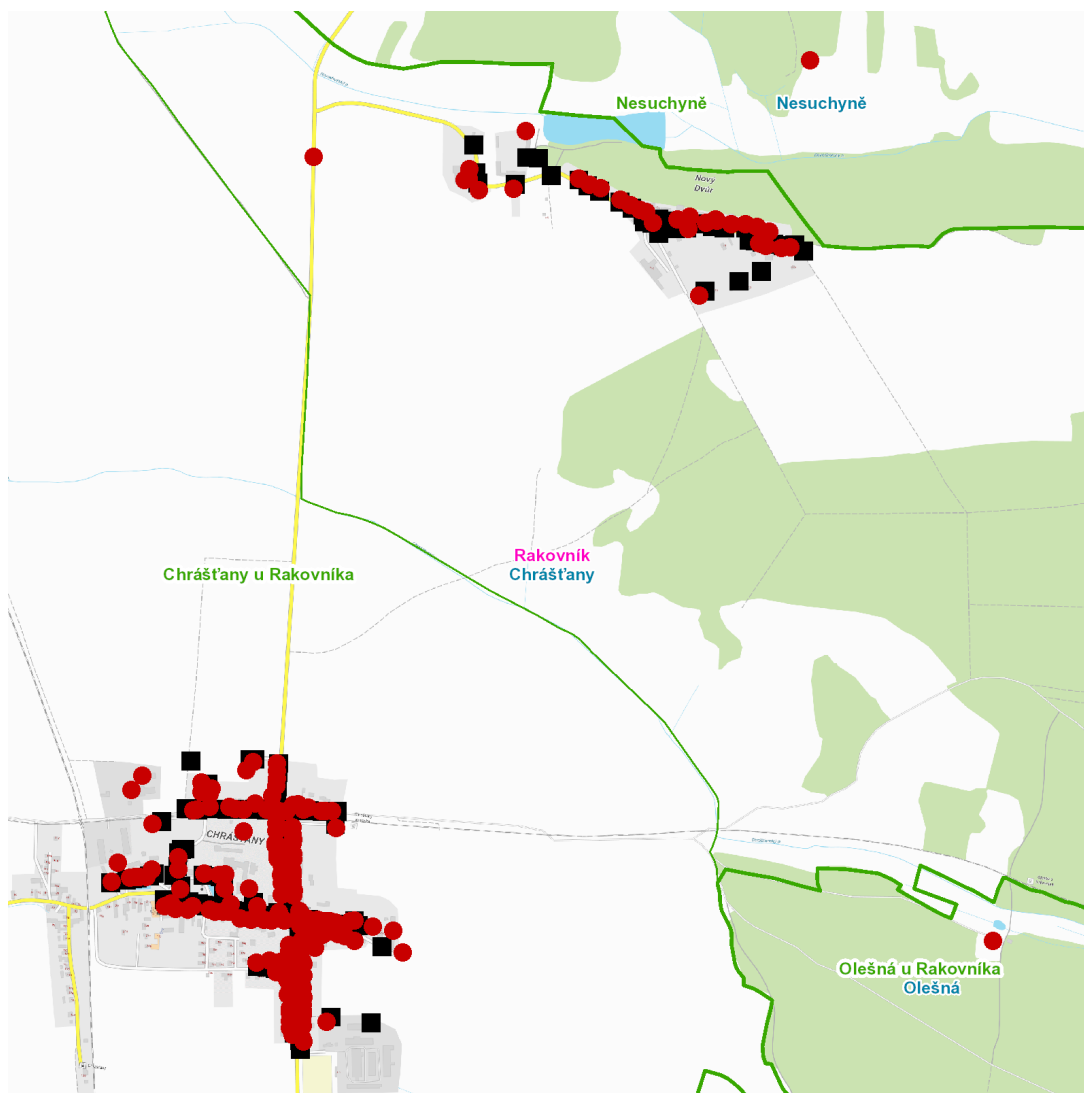
č. p. 103

UPOZORNĚNÍ

Dotčené zařízení distribuční soustavy je nutné i v době odstávky považovat za zařízení pod napětím, a proto vás žádáme o dodržení všech zásad bezpečnosti a provedení opatření potřebných k zamezení případných škod na zdraví a majetku. | Provozovatelé výroben elektřiny jsou povinni zajistit přerušení dodávky elektřiny z výroby do vypnutého úseku distribuční soustavy.

NEJDE VÁM ELEKTŘINA...

TIP: Registrujte se zdarma na www.cezdistribuce.cz/sluzba a informace o odstávkách elektřiny budete dostávat e-mailem nebo SMS. U poruch zasíláme SMS s předpokládanou dobou obnovení dodávek. | Aktuální stav dodávek elektřiny na konkrétní adrese zjistíte snadno, rychle a bez registrace na portále **Bez Šťávy** (www.bezstavy.cz).

dne 31. 5. 2022 od 7:30 do 18:00 hodin**Orientační mapový podklad odstávkou dotčených lokalit****VYSVĚTLIVKY**

- – adresy dotčené odstávkou elektřiny
- – místa připojení k elektrické síti dotčená odstávkou

INFORMACE ZASLÁNA

IDDS: xtdajyr (Obec Chrášťany)
IDDS: d8tajy3 (Obec Nesuchyně)
IDDS: hdxajzg (Obec Olešná)